

Forfatter: Grundtvig, N. F. S.

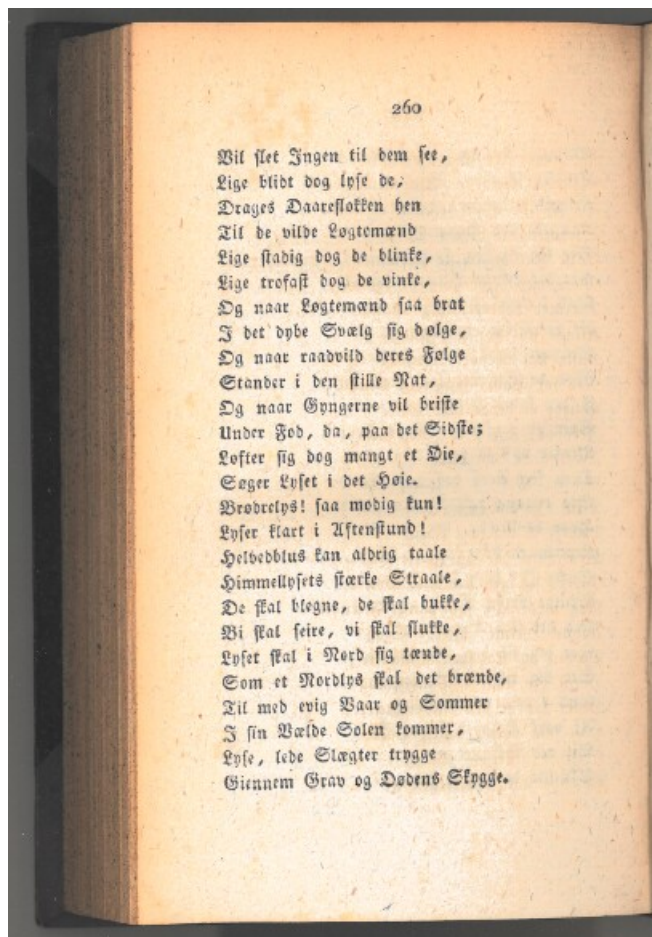
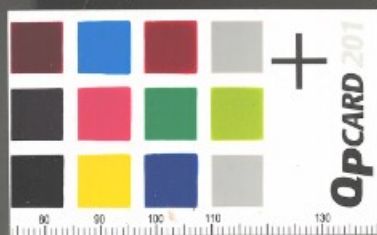
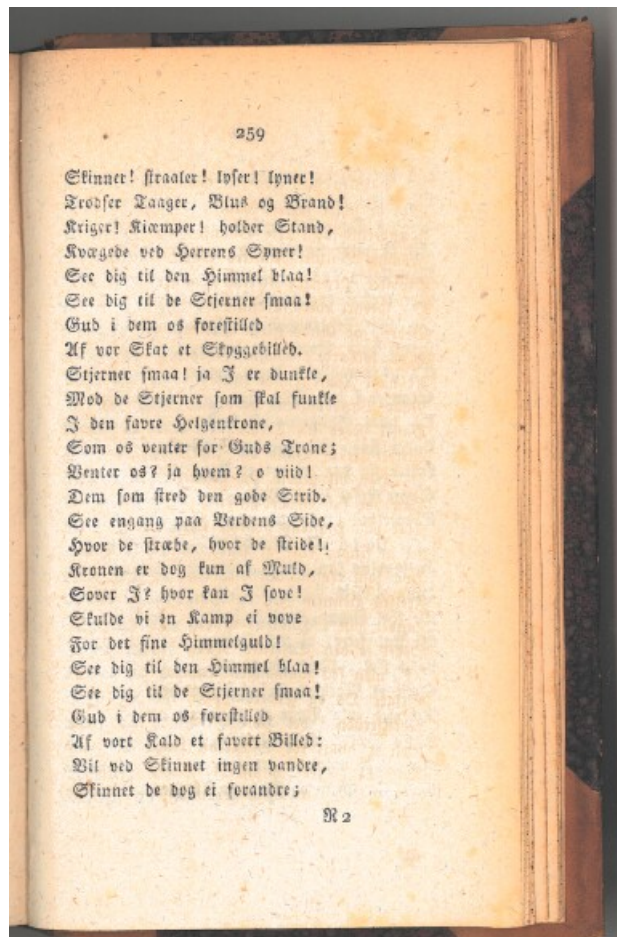
Titel: Udrag fra Roskilde-Riim

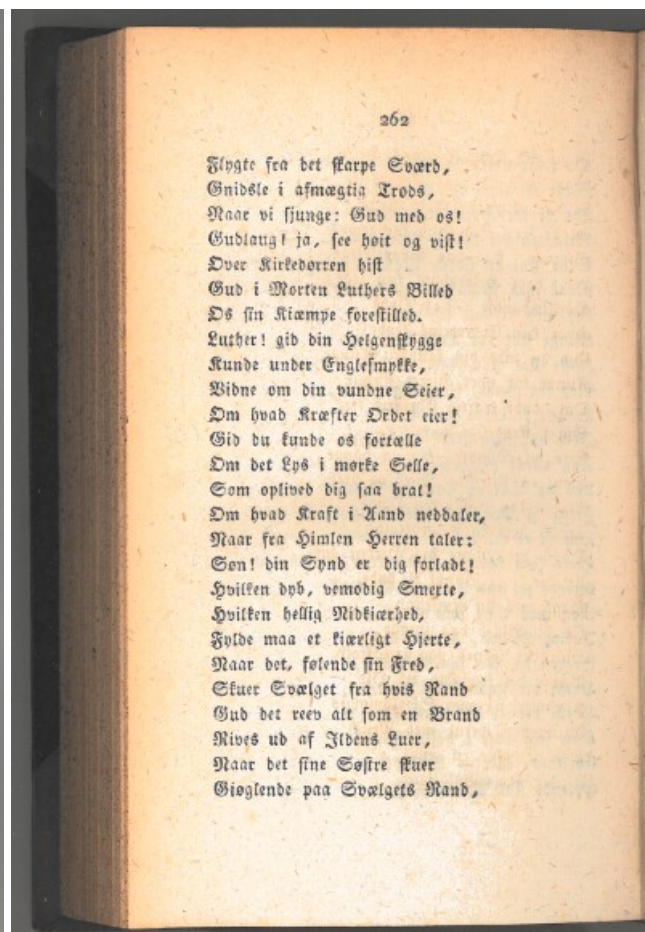
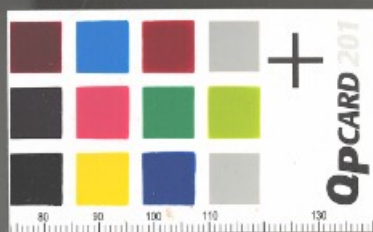
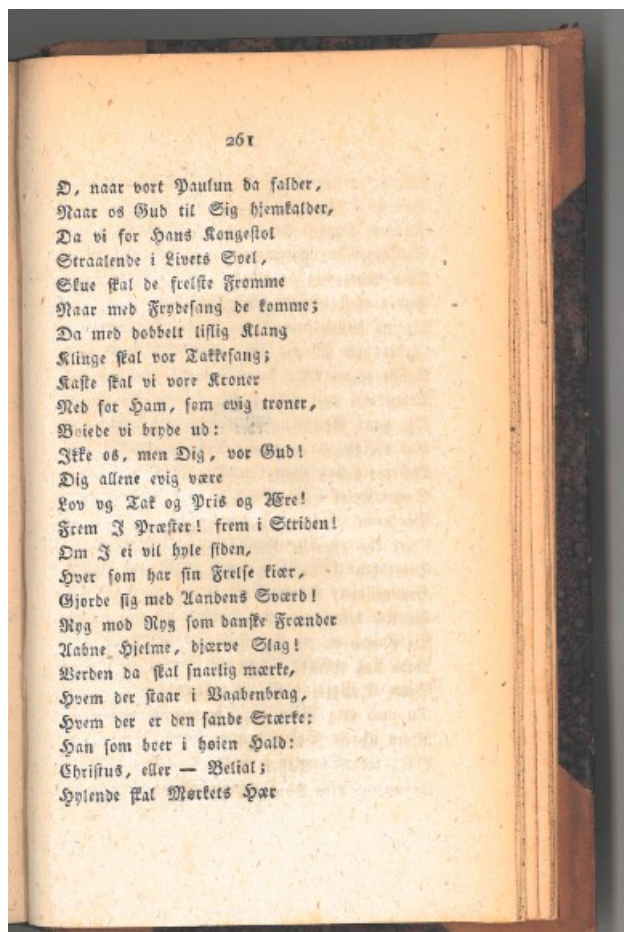
Citation: Grundtvig, N. F. S.: "Grundtvigs værker", i Grundtvig, N. F. S.: *Grundtvigs værker*, Faculty of Arts, Aarhus University, s. 256. Onlineudgave fra Grundtvigs Værker: https://tekster.kb.dk/catalog/gv-1814_222-txt-shoot-idm12131/facsimile.pdf (tilgået 26. juni 2024)

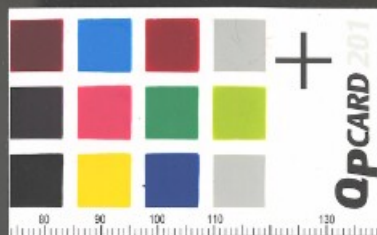
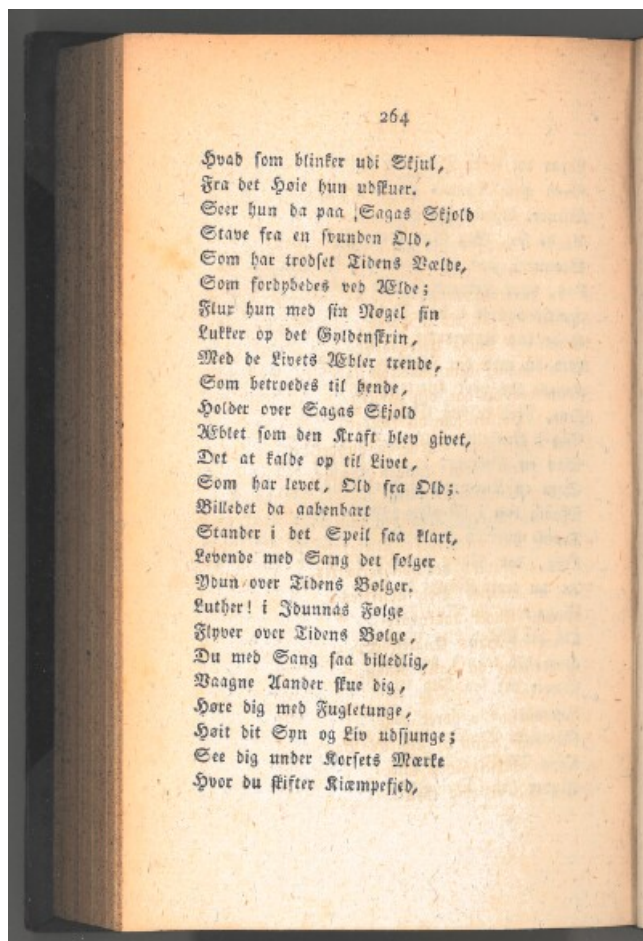
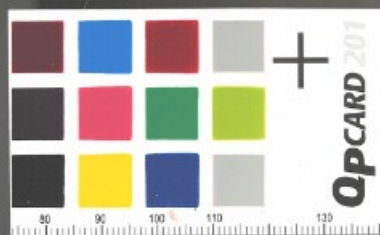
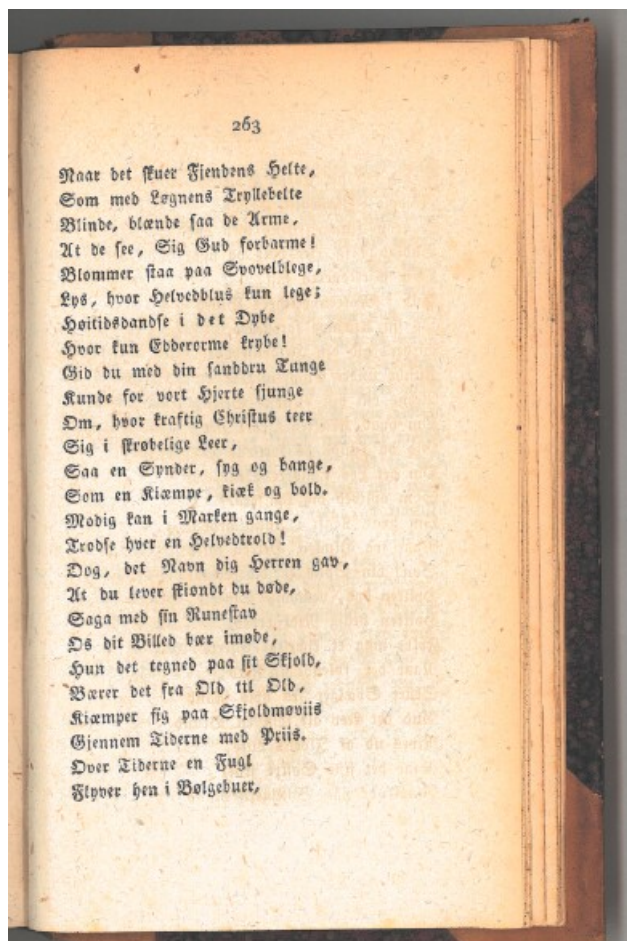
Anvendt udgave: Grundtvigs værker

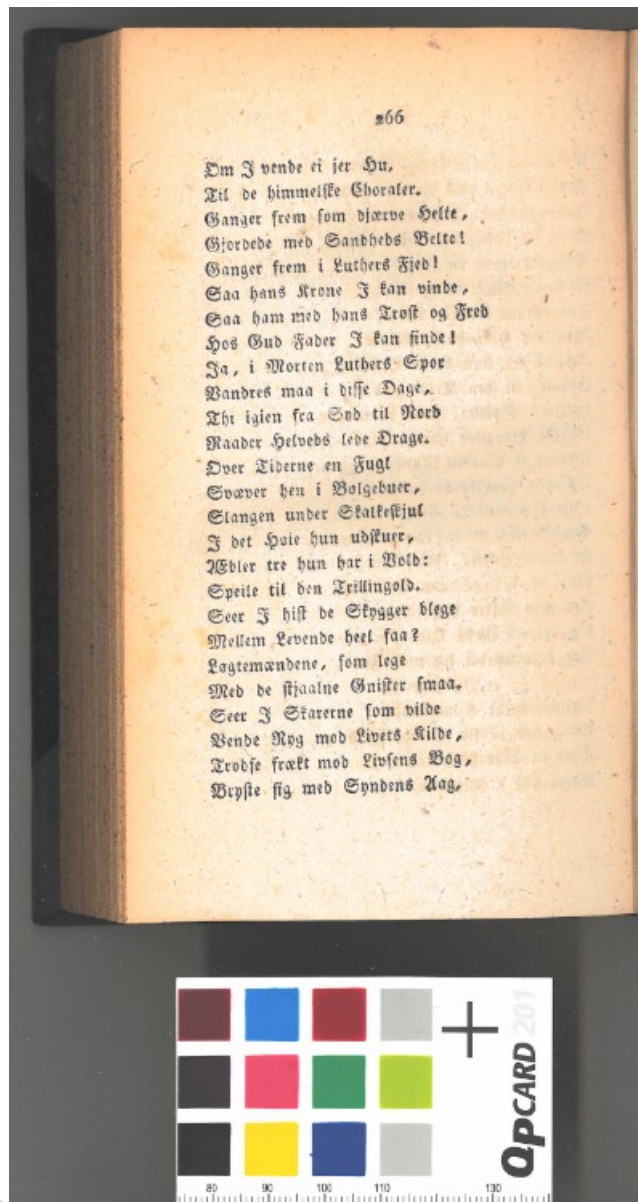
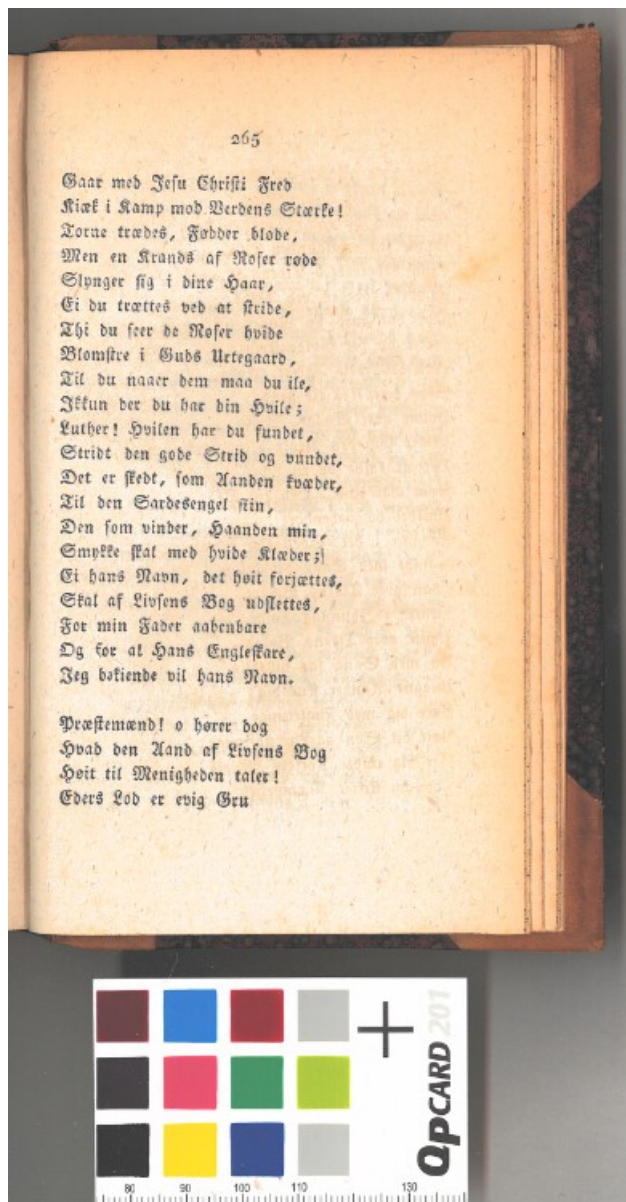
Ophavsret: Materialet er dedikeret til public domain. Du kan kopiere, ændre, distribuere og fremføre værket, også til kommercielle formål, uden at bede om tilladelse. Husk dog altid at kreditere ophavsmanden.

[Læs CC0-erklæringen](#)









I en æbsom Dødningsbånd,
Som det var en Rosenkrands!
At, den Død, som her man spores,
Seer det dog! at, det er vores.
Døer Tidens en Fugl
Svæver hen i Vølgekuler,
I uordne Tidens Skjul.
Hva det Høie hun indfuer,
Vil der tre hun har i Vold:
Speile til den Trillingold.
Seer i Speilet, hvor de mange
Lause Signelser fremgange!
Dødelige dem ei kiende,
Men de mærke til hvad Kant,
Hvun manne Speilet vende,
De forstaa det og saa grandt,
At de Signelser, som ligne
Billeder paa Sagas Skjold,
Stande, efter Lyset signe,
Hærdige i næste Dd.
Speilet vender sig mod Fjeld,
Viser og et Biergeapel,
Viser og et Kildevæld,
Spreblende fra haarde Fjeld,
Viser og at Rosentræ
Vopende i Klippelæ,

